



ארלזחוב 79 חיפה

מט' דירה

תכנית 1

קנימ: 1:50

קומה 3 סטנדרט

לביצוע מהדורה תאריך:

טעם הריירים

נמטר ל חתימה תאריך

קבלן

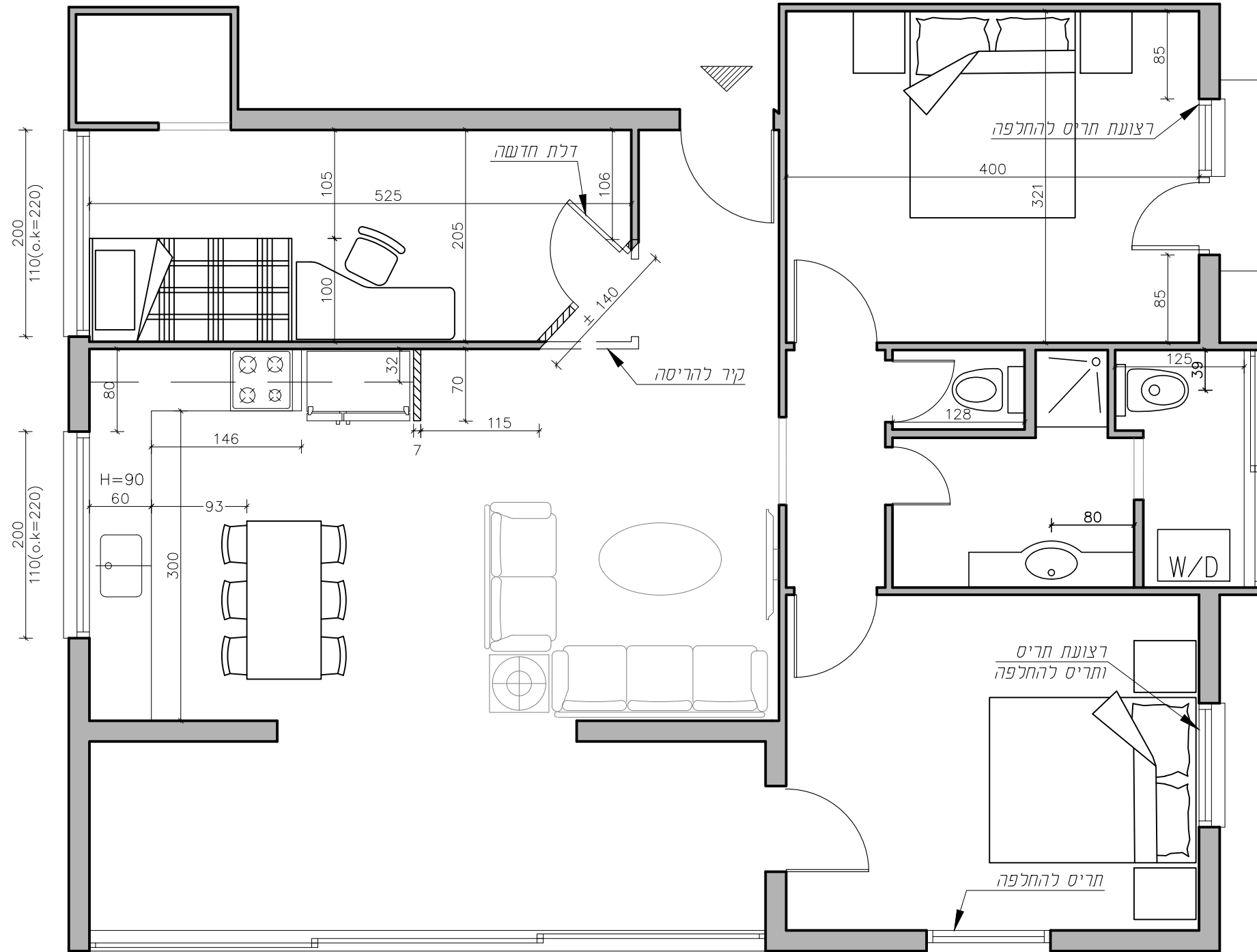
מנהל עבודה

חשמל

אינסטלציה

### הערות העובדות

1. יתכנו סטיות במידות בתוכניות, יש לוודא מידות בשטח לפני התקנה.
2. המידות המופיעות בתוכנית מתייחסות לחלקי בנין שונים, בין קירות בטון או בנייה או גבס.
3. סימון ריהוט, ארונות ומכשירי חשמל, מיועדים למתן מידע בלבד.
4. פרטים ו/או מידות יכולים להשתנות בהתאם להוראות ושינויי הביצוע.
5. במקום הכלים הסניטריים, חלונות, דלתות ומידות בין מחיצות, ייתכנו שינויים הנובעים מביצוע בשטח, התאמה בין אלמנטים שונים וכו'.



ארלזחוב 79 חיפה

מס' דירה:

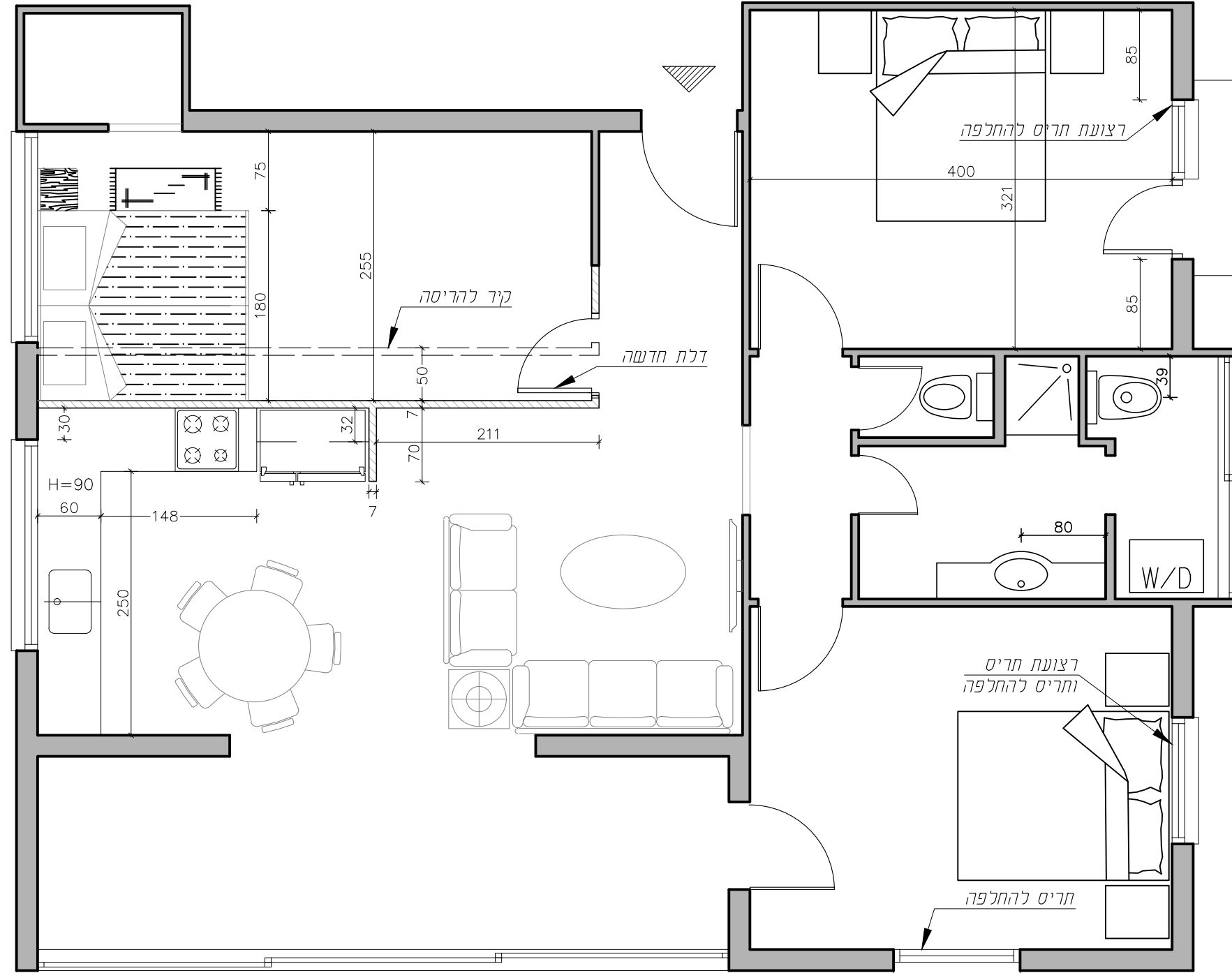
תכנית 2

קנימ: 1:50

קומה 3 סטנדרט

לביצוע מהדורה תאריך:

טעם הריטרים



### הערות הטובות

1. יתכנו סטיות במידות בתוכניות, יש לוודא מידות בשטח לפני התקנה.
2. המידות המופיעות בתוכנית מתייחסות לחלקי בנין שונים, בין קירות בטון או בנייה או גבס.
3. סימון ריהוט, ארונות ומכשירי חשמל, מיועדים למתן מידע בלבד.
4. פרטים ו/או מידות יכולים להשתנות בהתאם להוראות ושינויי הביצוע.
5. במיקום הכלים הסניטריים, חלונות, דלתות ומידות בין מחיצות, ייתכנו שינויים הנובעים מביצוע בשטח, התאמה בין אלמנטים שונים וכו'.

ארלזרחוב 79 חיפה

מס' דירה

תכנית 3

קני"מ: 1:50

קומה 3

סטנדרט

לביצוע מהדורה תאריך:

שם הרייטר

נמסר ל

תאריך

חתימה

קבלן

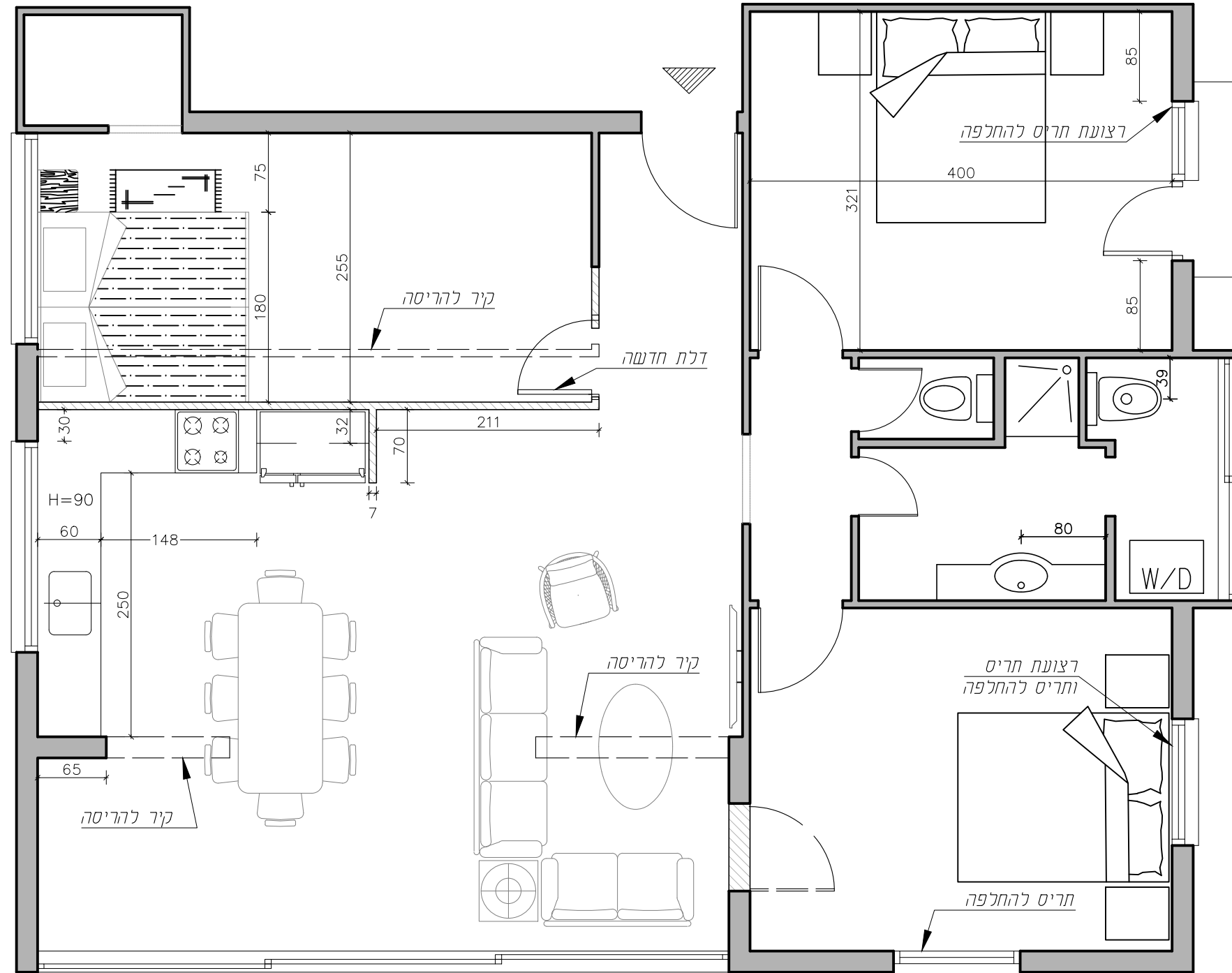
מנהל עבודה

חשמל

אינסטלציה

### הערות הנטובות

1. יתכנו סטיות במידות בתוכניות, יש לוודא מידות בשטח לפני התקנה.
2. המידות המופיעות בתוכנית מתייחסות לחלקי בנין שונים, בין קירות בטון או בנייה או גבס.
3. סימון ריהוט, ארונות ומכשירי חשמל, מיועדים למתן מידע בלבד.
4. פרטים ו/או מידות יכולים להשתנות בהתאם להוראות ושינויי הביצוע.
5. במיקום הכלים הסניטריים, חלונות, דלתות ומידות בין מחיצות, ייתכנו שינויים הנובעים מביצוע בשטח, התאמה בין אלמנטים שונים וכו'.



ארלזחוב 79 חיפה

מט' דירה

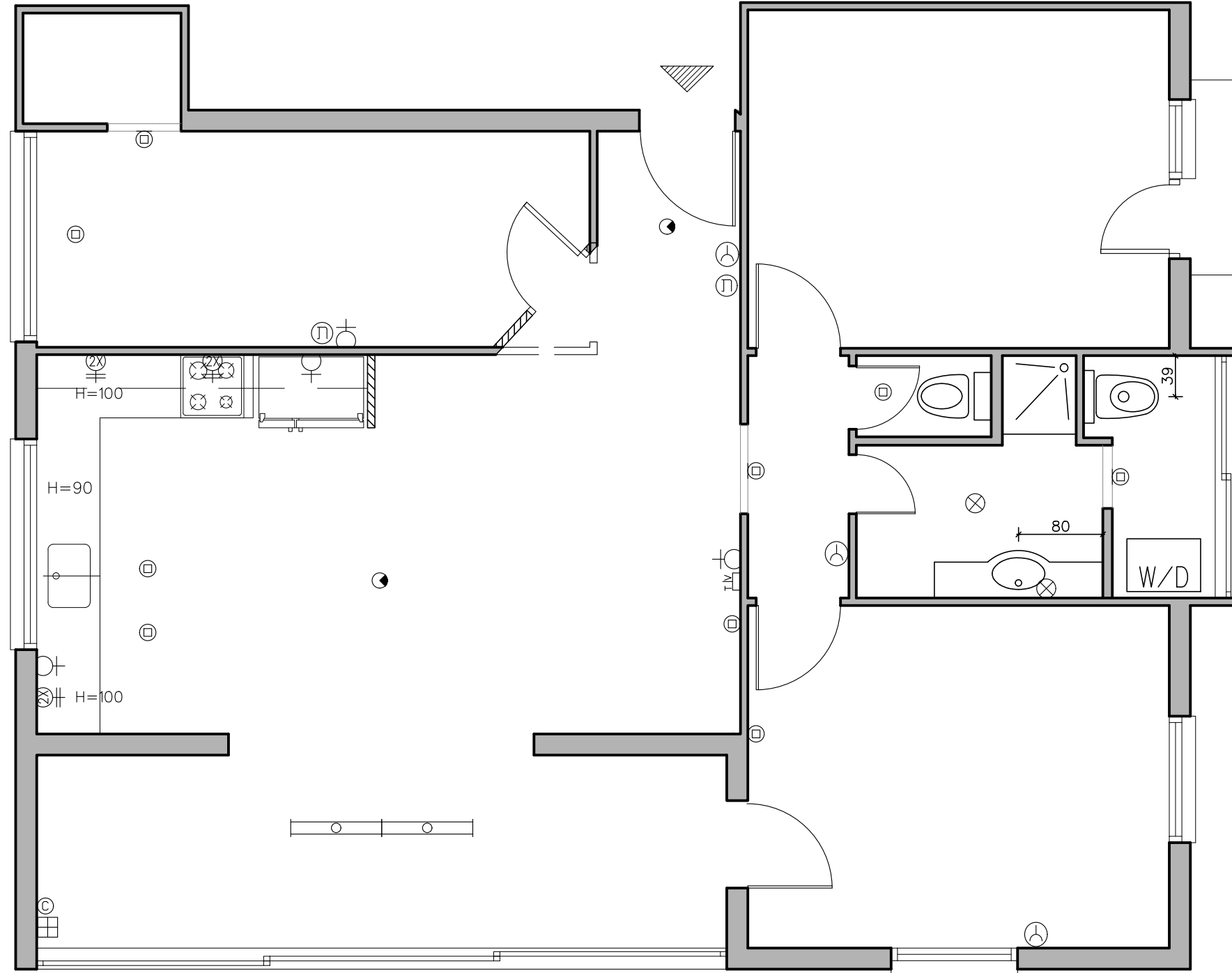
חשמל

קני"מ: 1:50

קומה 3 סטנדרט

לביצוע מהדורה תאריך:

עם הריירים



הערה: יש להשתמש ככל הניתן במתגים קיימים

### הערות העובדות

1. יתכנו סטיות במידות בתוכניות, יש לוודא מידות בשטח לפני התקנה.
2. המידות המופיעות בתוכנית מתייחסות לחלקי בנין שונים, בין קירות בטון או בנייה או גבס.
3. סימון ריהוט, ארונות ומכשירי חשמל, מיועדים למתן מידע בלבד.
4. פרטים ו/או מידות יכולים להשתנות בהתאם להוראות ושינויי הביצוע.
5. במיקום הכלים הסניטריים, חלונות, דלתות ומידות בין מחיצות, ייתכנו שינויים הנובעים מביצוע בשטח, התאמה בין אלמנטים שונים וכו'.

ארלזחוזב 79 חיפה

מס' דירה

### חזיתות

קני"מ:

סטנדרט

קומה 3

תאריך:

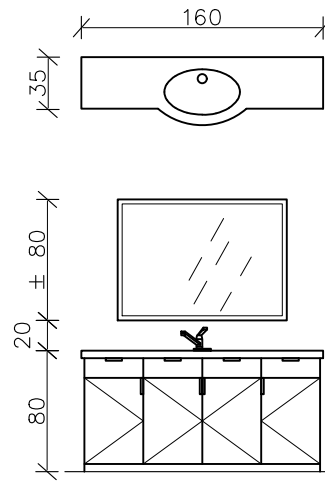
לביצוע  
מהדורה

### פסוק והרייטרים

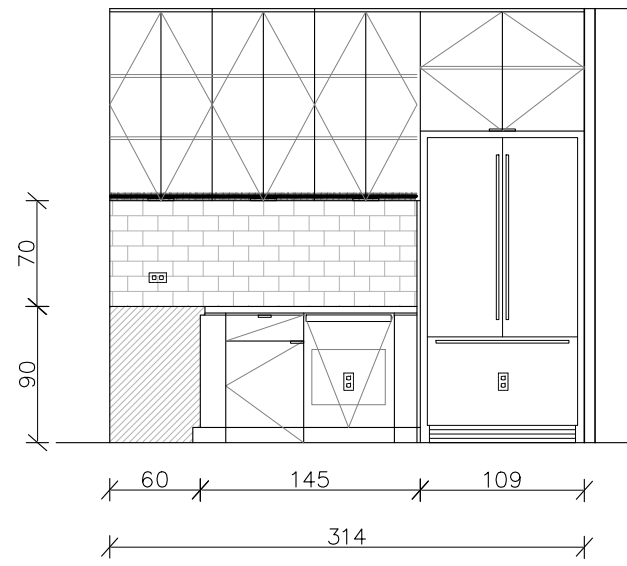
נמסר ל	תאריך	חתימה
קבלן		
מנהל עבודה		
חשמל		
אינסטלציה		

### הערות העובדות

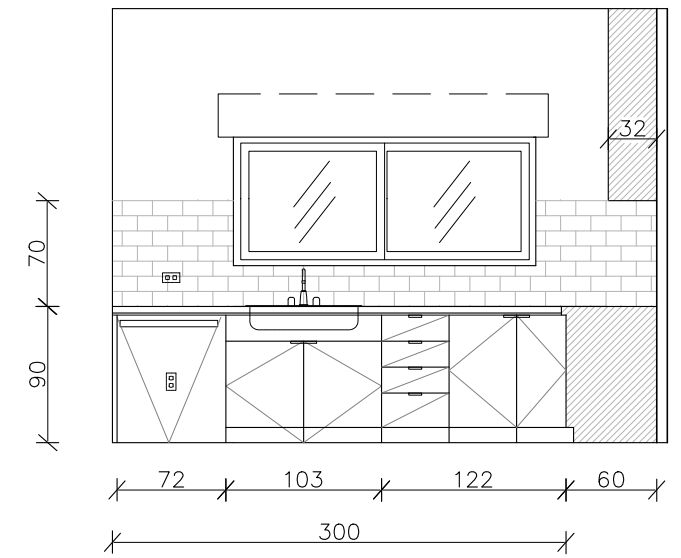
1. יתכנו סטיות במידות בתוכניות, יש לוודא מידות בשטח לפני התקנה.
2. המידות המופיעות בתוכנית מתייחסות לחלקי בנין שונים, בין קירות בטון או בנייה או גבס.
3. סימון ריהוט, ארונות ומכשירי חשמל, מיועדים למתן מידע בלבד.
4. פרטים ו/או מידות יכולים להשתנות בהתאם להוראות ושינויי הביצוע.
5. במיקום הכלים הסניטריים, חלונות, דלתות ומידות בין מחיצות, ייתכנו שינויים הנובעים מביצוע בשטח, התאמה בין אלמנטים שונים וכו'.



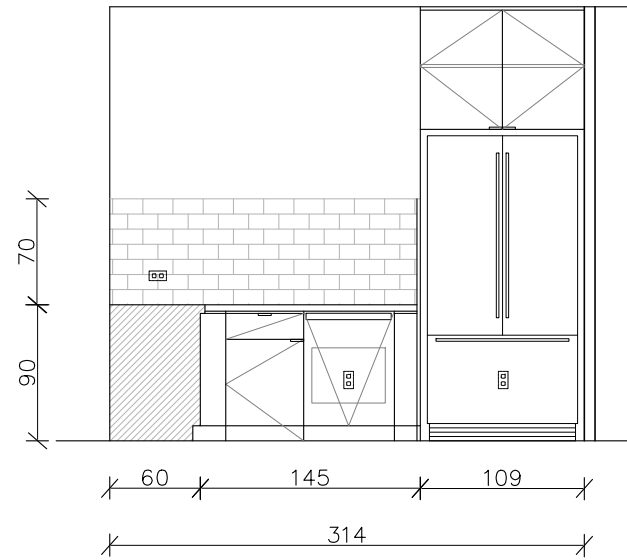
כיור בחדר אמבטיה



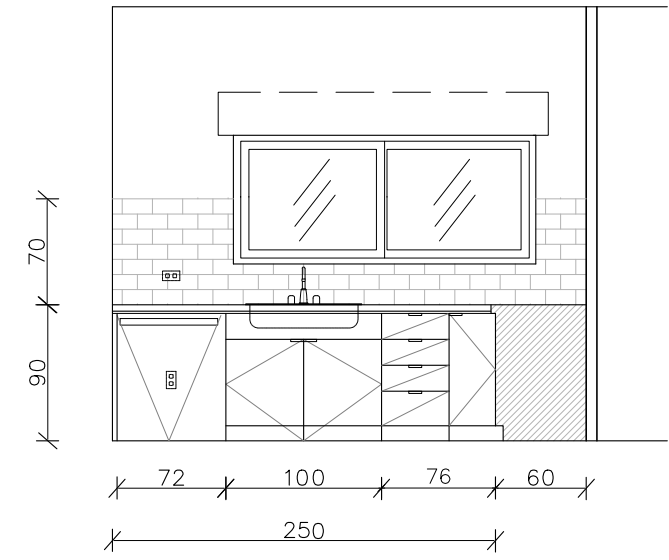
מטבח 1 - חזית דרומית



מטבח 1 - חזית מערבית



מטבח 3+2 - חזית דרומית



מטבח 3+2 - חזית מערבית